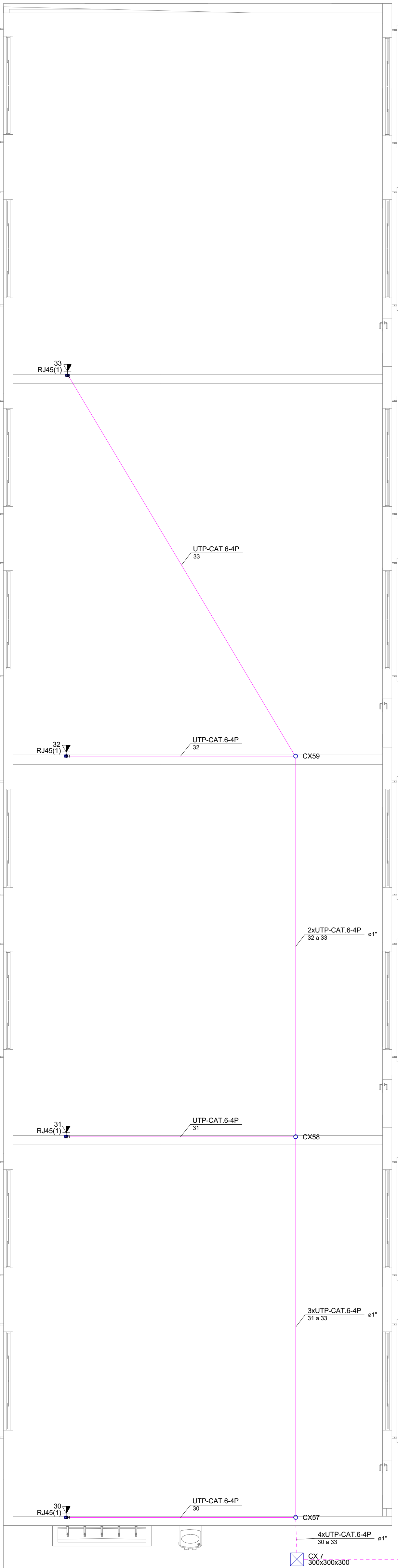
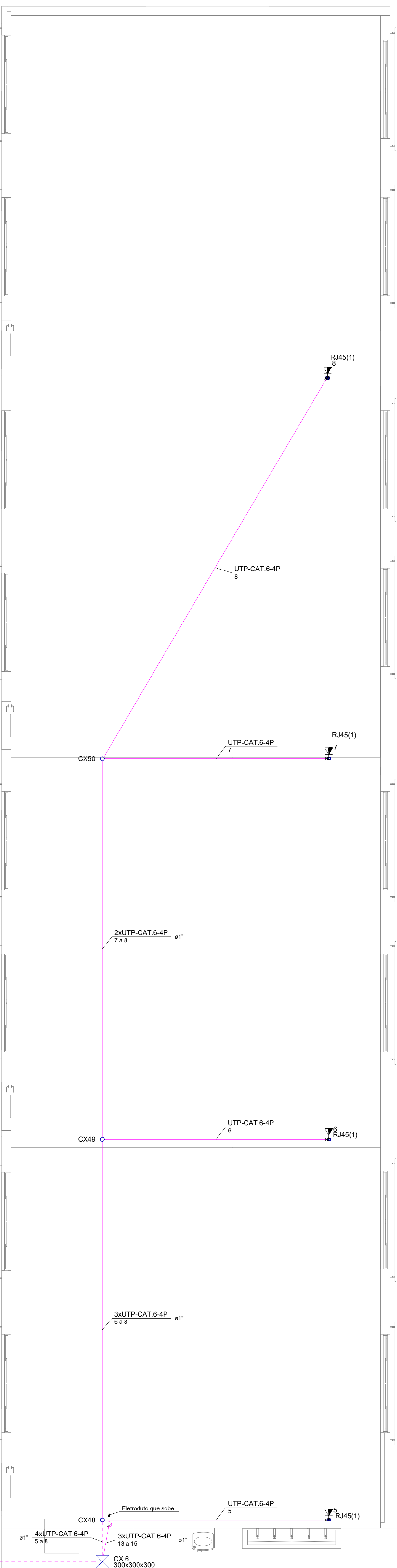


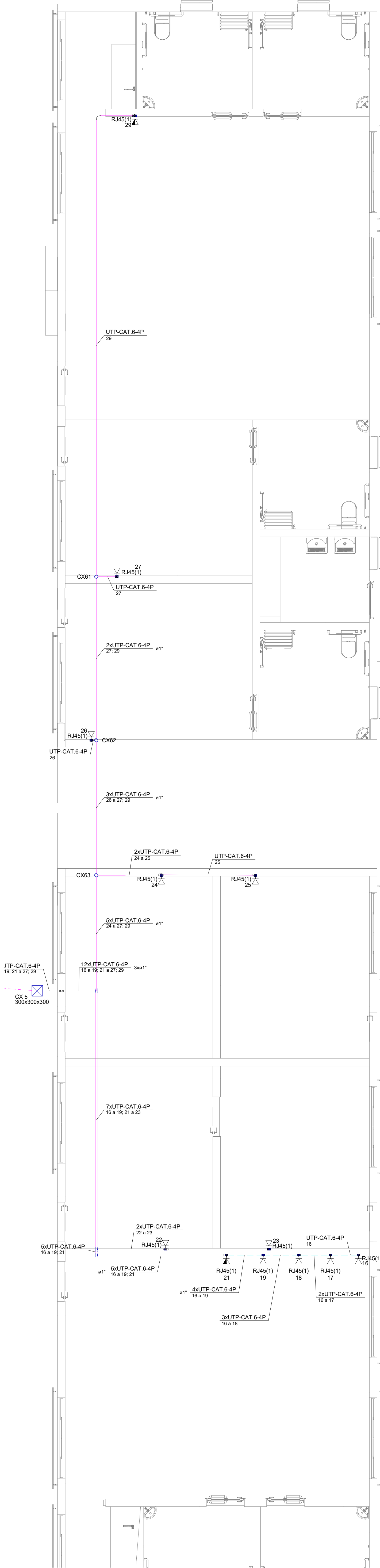
BL AUDITÓRIO



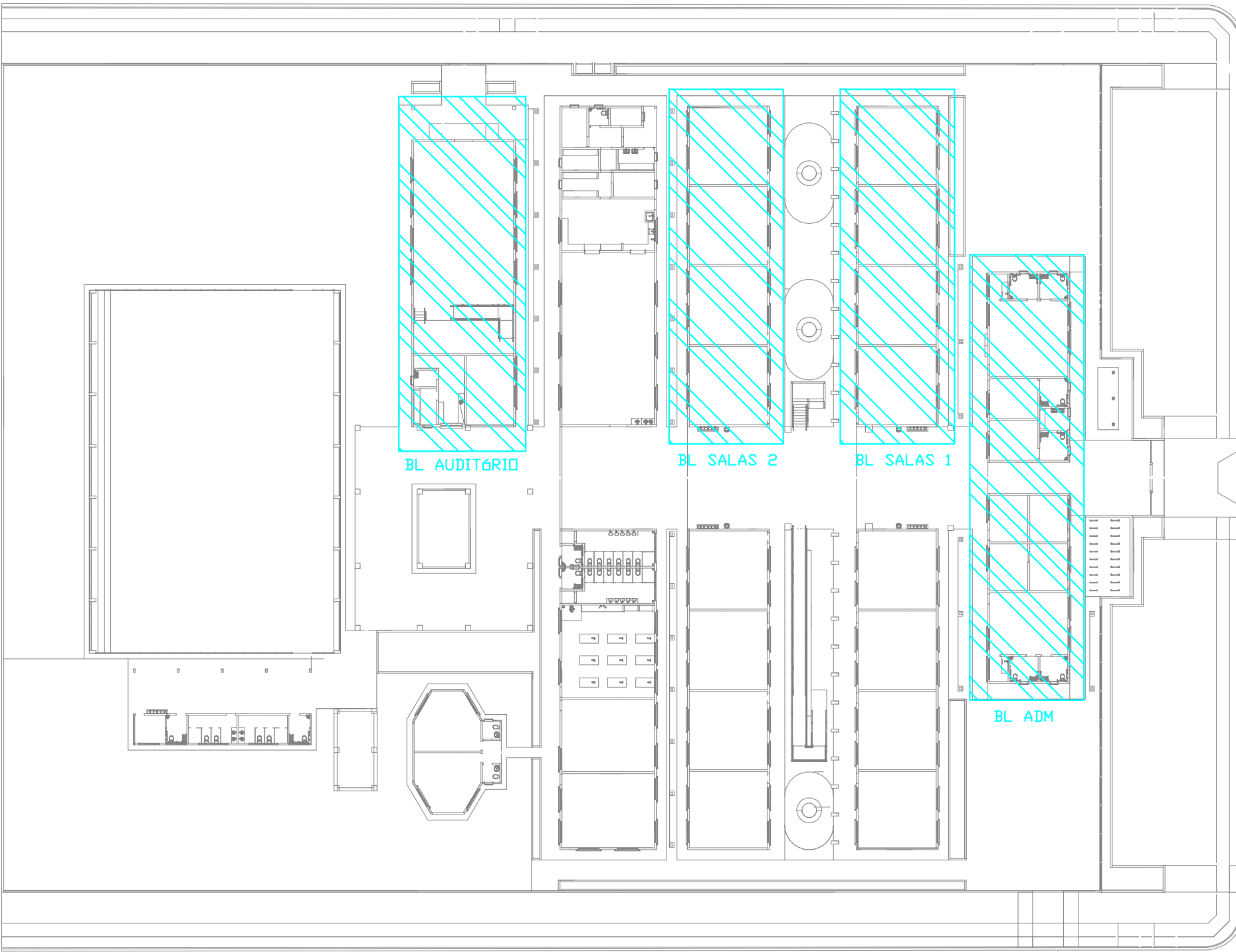
BL SALAS 2



BL SALAS 1



BL ADM



1 PLANTA ESQUEMÁTICA
ESCALA 1:500

Legenda de condutos - TERREO	
Cabeamento	PVC Rígido
	Piso - PEAD
Cabeamento embutido	PVC Rígido
	PVC Flexível

Legenda - TERREO	
Caixa 4x4" de embutir	
Caixa PVC octogonal 4x4" fundo fixo	
Caixa de passagem 300x300x300 no piso	
Caixa padrão	
Condutete T	
Curva 90°	
Curva de inversão	
Redução concêntrica	
Saída horizontal para eletroduto	
Terminal	
Tomada RJ45 - 2 módulos a 0,30m do piso	
Tomada RJ45 a 0,30m do piso	
Tomada RJ45 a 1,20m do piso	
Tomada RJ45 a 2,20m do piso	

Legenda das indicações - TERREO	
RJ45(1)	Portos de cabeamento - RJ 45 - 1 módulo - alta
RJ45(1)	Portos de cabeamento - RJ 45 - 1 módulo - baixa
RJ45(1)	Portos de cabeamento - RJ 45 - 1 módulo - média
RJ45(2)	Portos de cabeamento - RJ 45 - 2 módulos - baixa
300x300x300	Alvenaria - piso - 300x300x300 mm
CIV	Curva de inversão - 100x50mm
RC	Redução concêntrica - 100x50x50mm
TM	Terminal - 50x50mm
12U	Caixa padrão 19" - porta acrílico cristal - 12U x 570mm
16U	Caixa padrão 19" - porta acrílico cristal - 16U x 570mm

Legenda de fiação - TERREO	
18	1xUTP-CAT.6-4P 19 a 29 2xe1"
19	10xUTP-CAT.6-4P 30 a 39 2xe1"
20	UTP-CAT.6-4P 19 2xe1"
21	9xUTP-CAT.6-4P 19 a 27 2xe1"
22	7xUTP-CAT.6-4P 19 a 25 2xe1"
23	5xUTP-CAT.6-4P 19 a 23 e1"
24	3xUTP-CAT.6-4P 19 a 21 e1"
25	2xUTP-CAT.6-4P 30 a 31 e1"
26	4xUTP-CAT.6-4P 30 a 33 e1"
27	6xUTP-CAT.6-4P 30 a 35 2xe1"
28	8xUTP-CAT.6-4P 30 a 37 2xe1"

GOVERNO DO ESTADO DE RONDÔNIA
SECRETARIA DE ESTADO DA EDUCAÇÃO - SEDUC

OBJETO:
COLÉGIO MILITAR DOM PEDRO II - C.M.D.P II

ENDEREÇO:
Rua Alexandre Guimarães, 3862 - Nova Porto Velho

LOCAL:
PORTO VELHO - RO

CONTEÚDO:
CABEAMENTO ESTRUTURADO TERREO:
BLOCOS DE SALAS
BLOCO ADMINISTRATIVO
AUDITÓRIO

DATA:
04/2024

ZONEAMENTO:
COEF. APROV. TAXA DE OCUP.

SETOR:
QUADRA LOTE

ESCALA:
INDICADA DESENHO

PROJETO:
CABEAMENTO ESTRUTURADO

ETAPA DE PROJETO:
EXECUTIVO

GERENTE DE PROJETOS:
SALOMÃO AYTON DO NASCIMENTO
ARQUITETO E URBANISTA - CAU nº A21547-6
ADMINISTRADOR - CREA: 1.22490

PROJETO:
CABEAMENTO ESTRUTURADO

PRANCHA:
01/05

SITUAÇÃO:
VER PROJETO ARQUITETÔNICO

AUTORIA DO PROJETO:
RAI CARREIRO FERREIRA
ENG.º ELETRICISTA - CREA: 109810 RO

ART. NÚMERO:
2320248500278402

ÁREAS:
VER PROJETO ARQUITETÔNICO

FIRMA RESPONSÁVEL PELO PROJETO / OBRA:

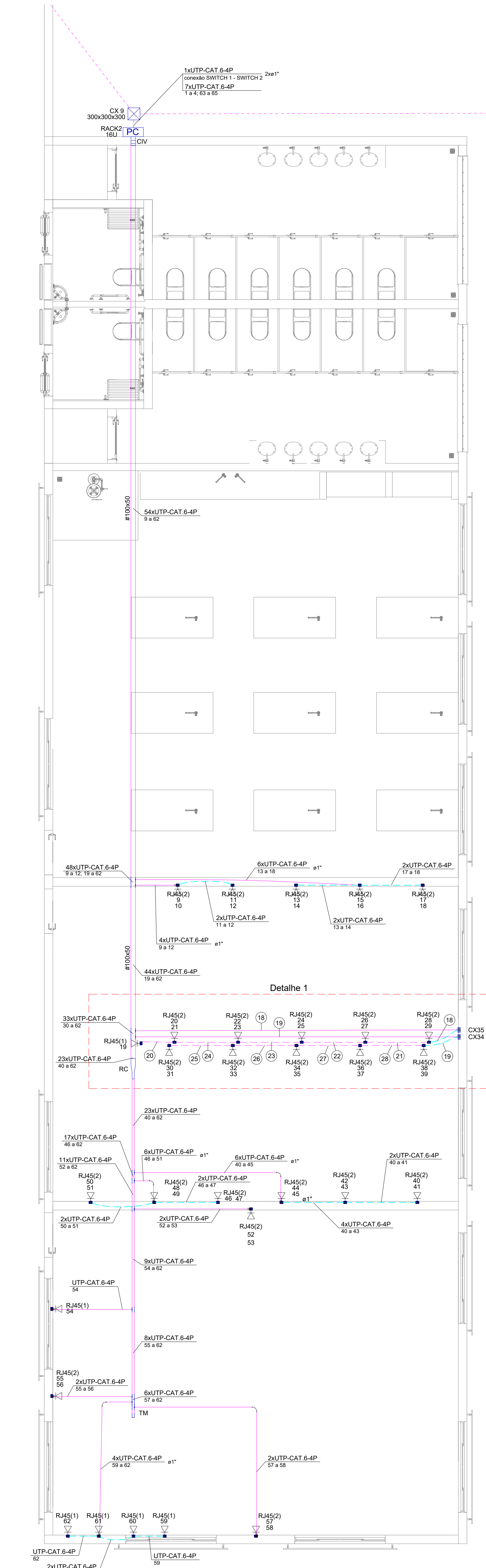
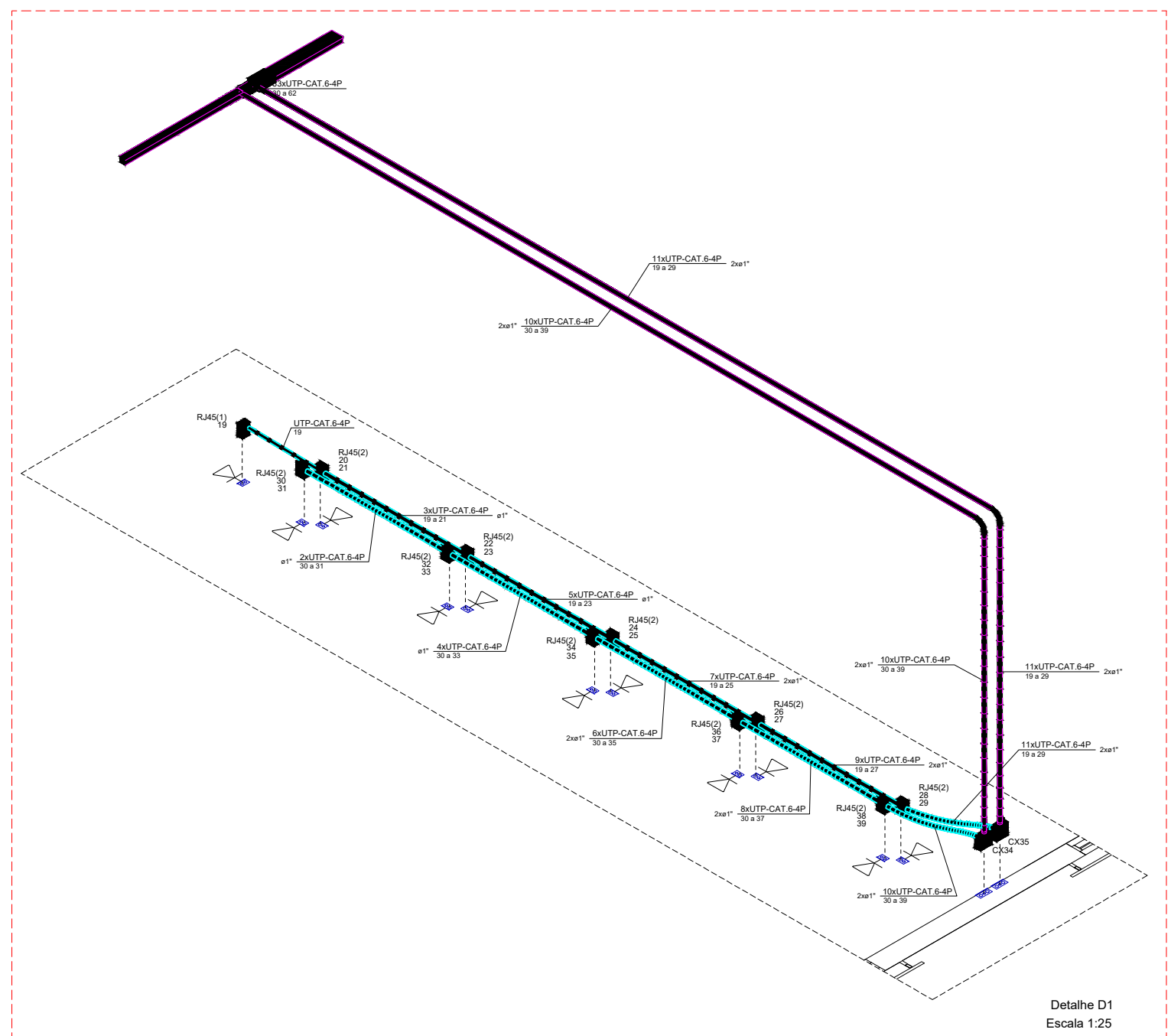
REV. MODIFICAÇÃO DATA PROJETISTA CADISTA APROVO

01

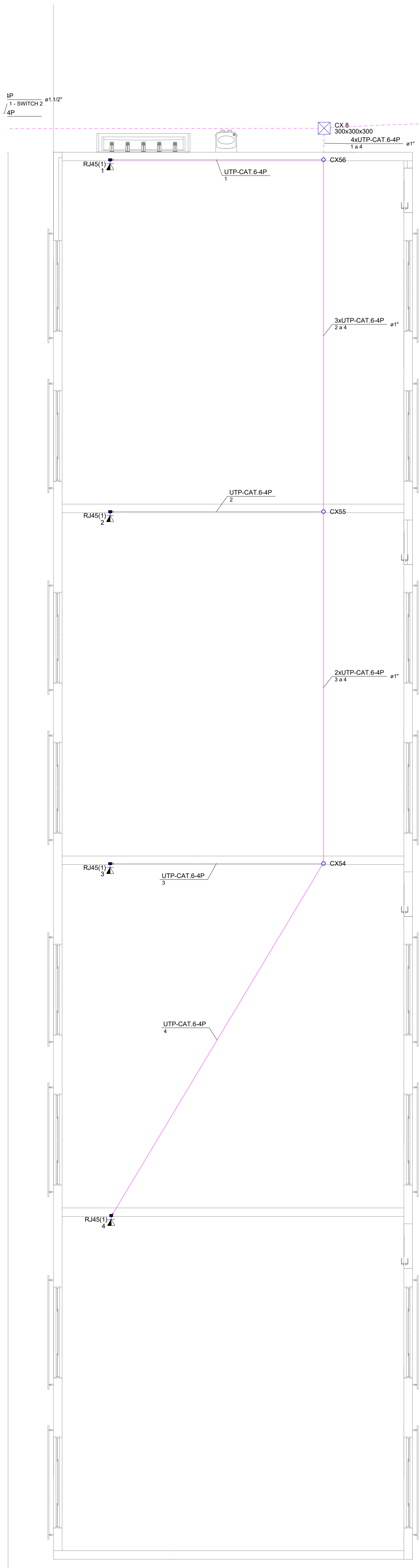
02

03

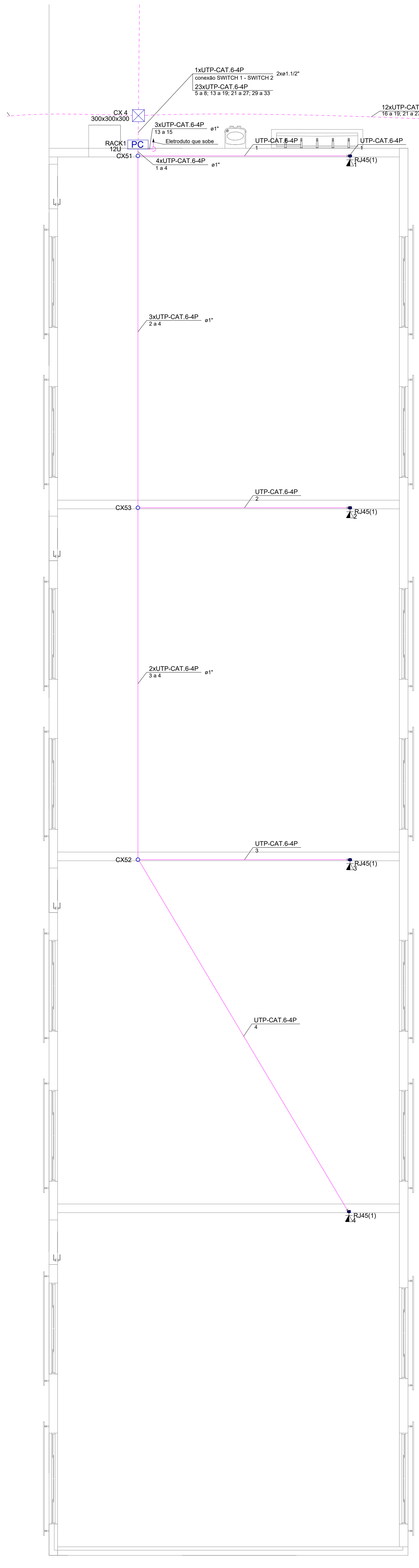
ESPAÇO PARA PREFEITURA E C.R.E.A.



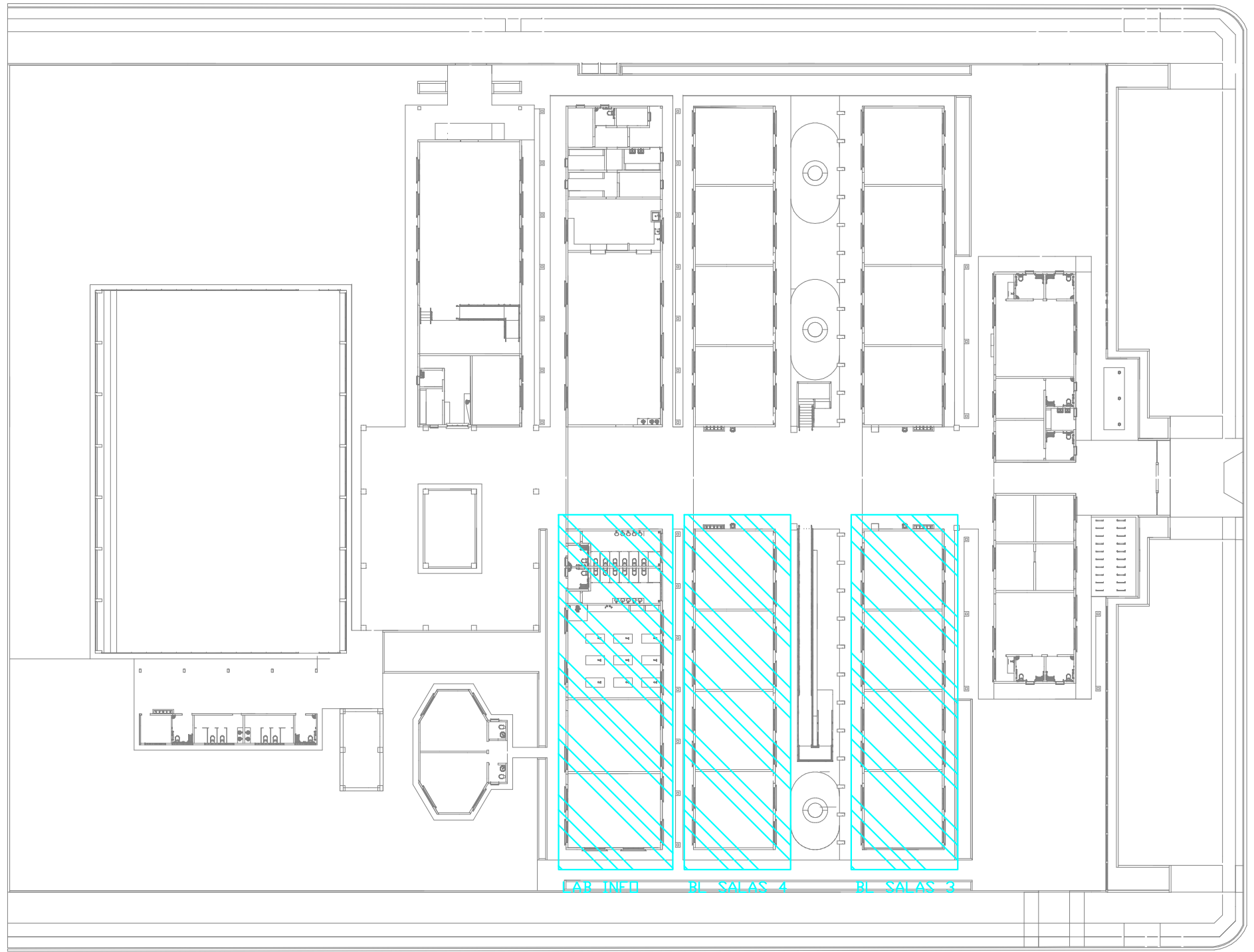
LAB INFO



BL SALAS 4



BL SALAS 3



1 PLANTA ESQUEMÁTICA
ESCALA: 1:500

Legenda de condutos - TERREO	
Cabeamento	PVC Rígido
	Piso - PEAD
Cabeamento embutido	PVC Rígido
	PVC Flexível

Legenda - TERREO	
Caixa 4x4" de embutir	
Caixa PVC octogonal 4x4" fundo fixo	
Caixa de passagem 300x300x300 no piso	
Caixa padrão	
Condutete T	
Curva 90°	
Curva de inversão	
Redução concêntrica	
Saída horizontal para eletroduto	
Terminal	
Tomada RJ45 - 2 módulos a 0,30m do piso	
Tomada RJ45 a 0,30m do piso	
Tomada RJ45 a 1,20m do piso	
Tomada RJ45 a 2,20m do piso	

Legenda das indicações - TERREO	
RJ45(1)	Pontos de cabeamento - RJ 45 - 1 módulo - alta
RJ45(1)	Pontos de cabeamento - RJ 45 - 1 módulo - baixa
RJ45(1)	Pontos de cabeamento - RJ 45 - 1 módulo - média
RJ45(2)	Pontos de cabeamento - RJ 45 - 2 módulos - baixa
300x300x300	Alvenaria - piso - 300x300x300 mm
CIV	Curva de inversão - 100x50mm
RC	Redução concêntrica - 100x50x50mm
TM	Terminal - 50x50mm
12U	Caixa padrão 19" - porta acrílico cristal - 12U x 570mm
16U	Caixa padrão 19" - porta acrílico cristal - 16U x 570mm

Legenda de fiação - TERREO	
18	11xUTP-CAT.6-4P 19 a 29
19	10xUTP-CAT.6-4P 30 a 39
20	UTP-CAT.6-4P 19
21	9xUTP-CAT.6-4P 19 a 27
22	7xUTP-CAT.6-4P 19 a 25
23	5xUTP-CAT.6-4P 19 a 23
24	3xUTP-CAT.6-4P 19 a 21
25	2xUTP-CAT.6-4P 30 a 31
26	4xUTP-CAT.6-4P 30 a 33
27	6xUTP-CAT.6-4P 30 a 35
28	8xUTP-CAT.6-4P 30 a 37

GOVERNO DO ESTADO DE RONDÔNIA
SECRETARIA DE ESTADO DA EDUCAÇÃO - SEDUC

OBJETO:
COLÉGIO MILITAR DOM PEDRO II - C.M.D.P II

ENDEREÇO:
Rua Alexandre Guimarães, 3862 - Nova Porto Velho

LOCAL:
PORTO VELHO - RO

CONTEÚDO:
CABEAMENTO ESTRUTURADO TERREO:
BLOCOS DE SALAS
LABORATÓRIO DE INFORMÁTICA
DETALHES

DATA:
04/2024
ZONEAMENTO: -- COEF. APROV. -- TAXA DE OCUP. --
SETOR: -- QUADRA -- LOTE --
ESCALA: INDICADA DESENHO: RIAN LIMA

GERENTE DE PROJETOS:
SALOMÃO AYTON DO NASCIMENTO
ARQUITETO E URBANISTA - CAU nº A281947-6
ADMINISTRADOR - CREA: 8.224/RG

PROJETO:
CABEAMENTO ESTRUTURADO

AUTORIA/DO PROJETO:
RAI CARREIRO FERREIRA
ENG.º ELETRICISTA - CREA: 109810 RG

ETAPA DE PROJETO:
EXECUTIVO

ART NÚMERO:
2320248500278402

PRANCHA:
02/05

ÁREAS:
VER PROJETO ARQUITETÔNICO

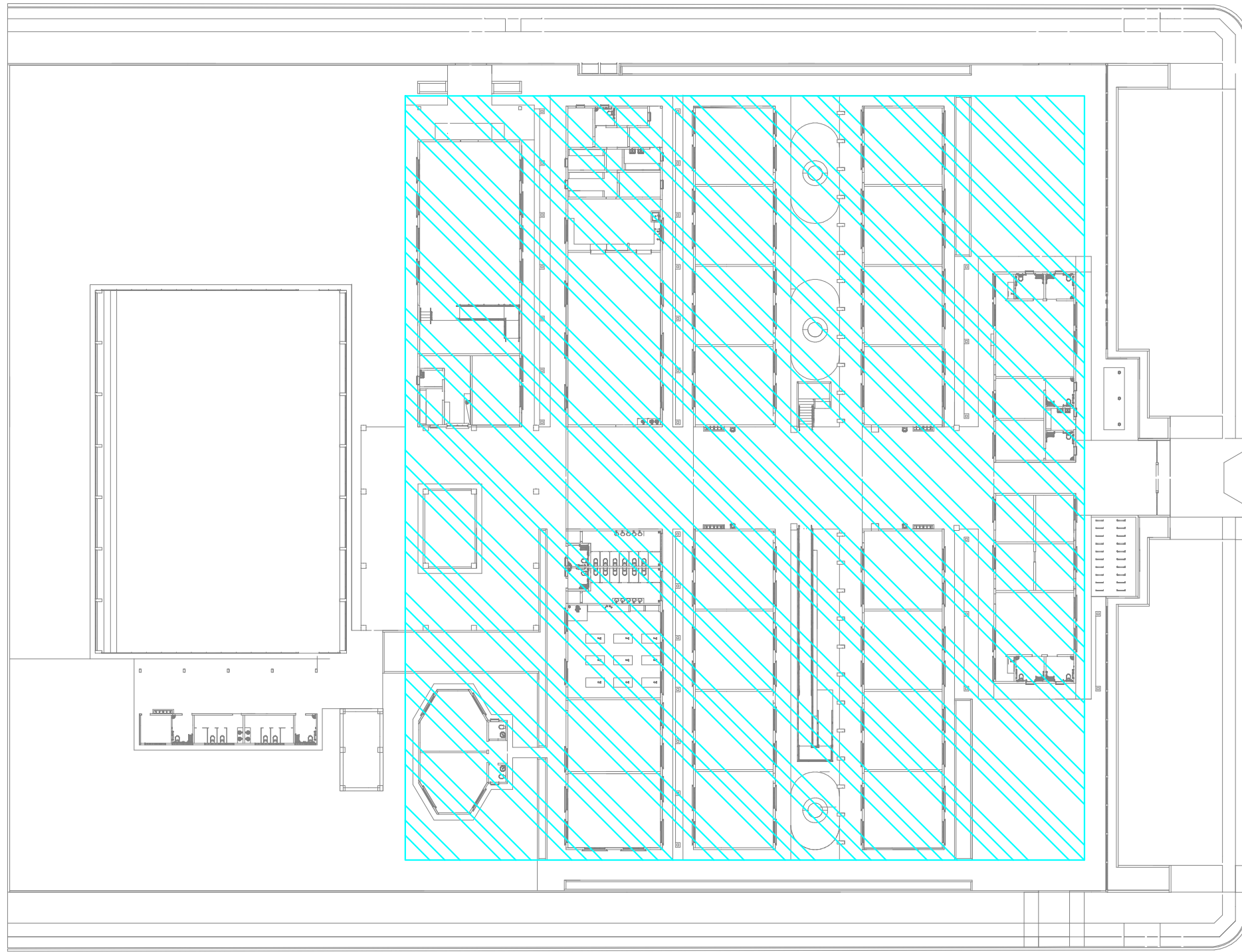
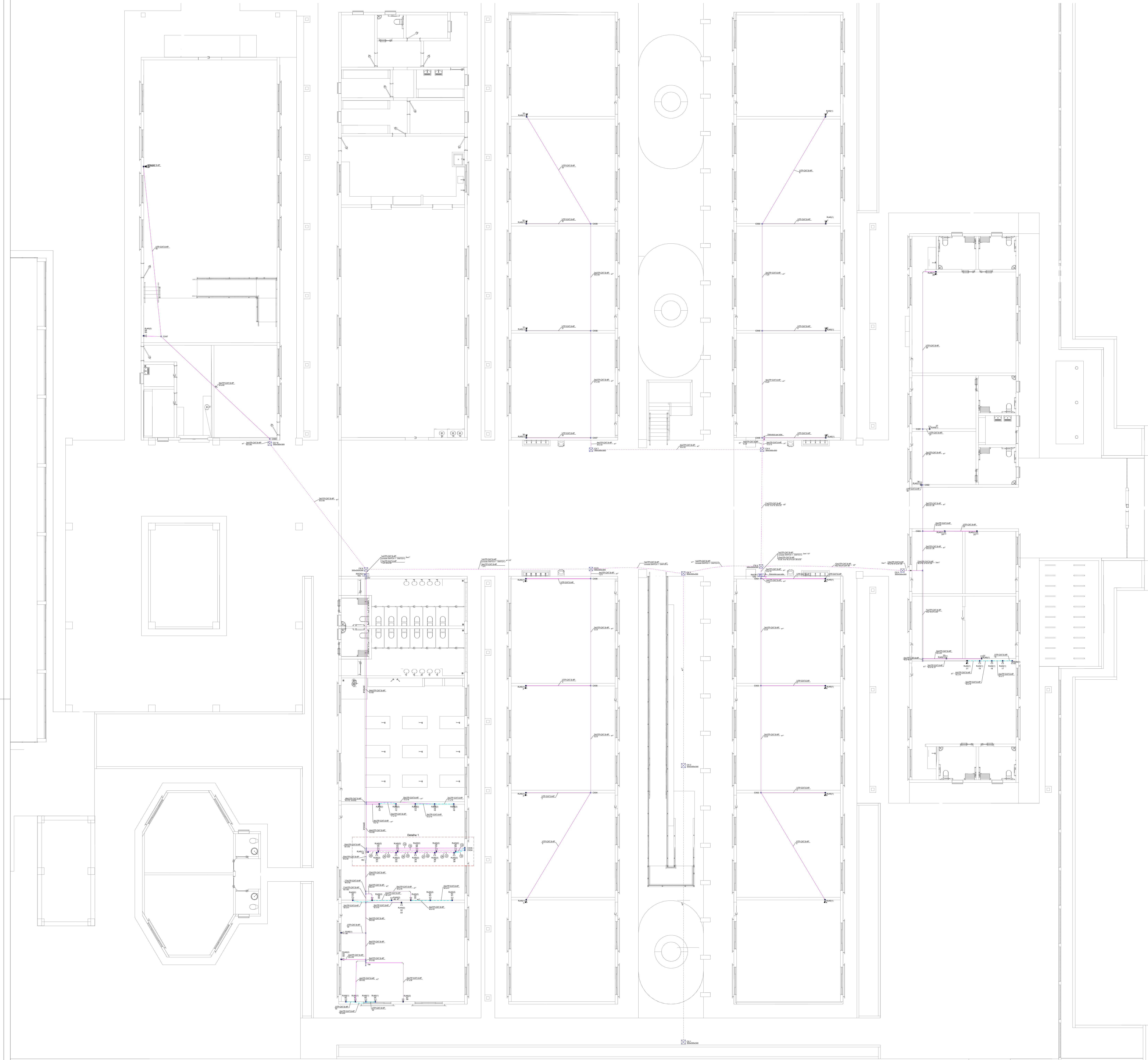
CABEAMENTO ESTRUTURADO

FIRMA RESPONSÁVEL PELO PROJETO / OBRA:

VER PROJETO ARQUITETÔNICO

REV.	MODIFICAÇÃO	DATA	PROJETISTA	CADISTA	APROVO
01					
02					
03					

ESPAÇO PARA PREFEITURA E C.R.E.A.



1 PLANTA ESQUEMÁTICA
ESCALA 1:500

Legenda dos condutos - TERREO	
Cabeamento	PVC Rígido
	Piso - PEAD
Cabeamento embutido	PVC Rígido
	PVC Flexível

Legenda - TERREO	
Caixa 4x4" de embutir	
Caixa PVC octogonal 4x4" fundo fixo	
Caixa de passagem 300x300x300 no piso	
Caixa padrão	
Condutete T	
Curva 90°	
Curva de inversão	
Redução condutética	
Saída horizontal para eletroduto	
Terminal	
Tomada RJ45 - 2 módulos a 0,30m do piso	
Tomada RJ45 a 0,30m do piso	
Tomada RJ45 a 1,20m do piso	
Tomada RJ45 a 2,20m do piso	

Legenda das indicações - TERREO	
RJ45(1)	Pontos de cabeamento - RJ 45 - 1 módulo - alta
RJ45(1)	Pontos de cabeamento - RJ 45 - 1 módulo - baixa
RJ45(1)	Pontos de cabeamento - RJ 45 - 1 módulo - média
RJ45(2)	Pontos de cabeamento - RJ 45 - 2 módulos - baixa
300x300x300	Alvenaria - piso - 300x300x300 mm
CIV	Curva de inversão - 100x50mm
RC	Redução condutética - 100x50x50mm
TM	Terminal - 50x50mm
12U	Caixa padrão 19" - porta acrílico cristal - 12U x 570mm
16U	Caixa padrão 19" - porta acrílico cristal - 16U x 570mm

Legenda de fiação - TERREO	
18	11xUTP-CAT.6-4P 19 a 29 2xe1"
19	10xUTP-CAT.6-4P 30 a 39 2xe1"
20	UTP-CAT.6-4P 19 2xe1"
21	9xUTP-CAT.6-4P 19 a 27 2xe1"
22	7xUTP-CAT.6-4P 19 a 25 2xe1"
23	5xUTP-CAT.6-4P 19 a 23 ø1"
24	3xUTP-CAT.6-4P 19 a 21 ø1"
25	2xUTP-CAT.6-4P 30 a 31 ø1"
26	4xUTP-CAT.6-4P 30 a 33 ø1"
27	6xUTP-CAT.6-4P 30 a 35 2xe1"
28	8xUTP-CAT.6-4P 30 a 37 2xe1"



GOVERNO DO ESTADO DE RONDÔNIA

SECRETARIA DE ESTADO DA EDUCAÇÃO - SEDUC

OBJETO: COLÉGIO MILITAR DOM PEDRO II - C.M.D.P II

ENDEREÇO: Rua Alexandre Guimarães, 3862 - Nova Porto Velho

LOCAL: PORTO VELHO - RO

CONTEÚDO: CABEAMENTO ESTRUTURADO TERREO GERAL

DATA: 04/2024

ZONEAMENTO: COEF. APROV. TAXA DE OCUP.

SETOR: QUADRA LOTE

ESCALA: INDICADA DESENHO: RIAN LIMA

GERENTE DE PROJETOS: SALOMÃO AYTON DO NASCIMENTO
ARQUITETO E URBANISTA - CAU nº A21547-6
ADMINISTRADOR - CREA: 8.224/RQ

PROJETO: CABEAMENTO ESTRUTURADO

AUTORIA DO PROJETO: RAI CARREIRO FERREIRA

ETAPA DE PROJETO: EXECUTIVO

ART NÚMERO: 2320248500278402

PRANCHA: 03/05

ÁREAS: VER PROJETO ARQUITETÔNICO

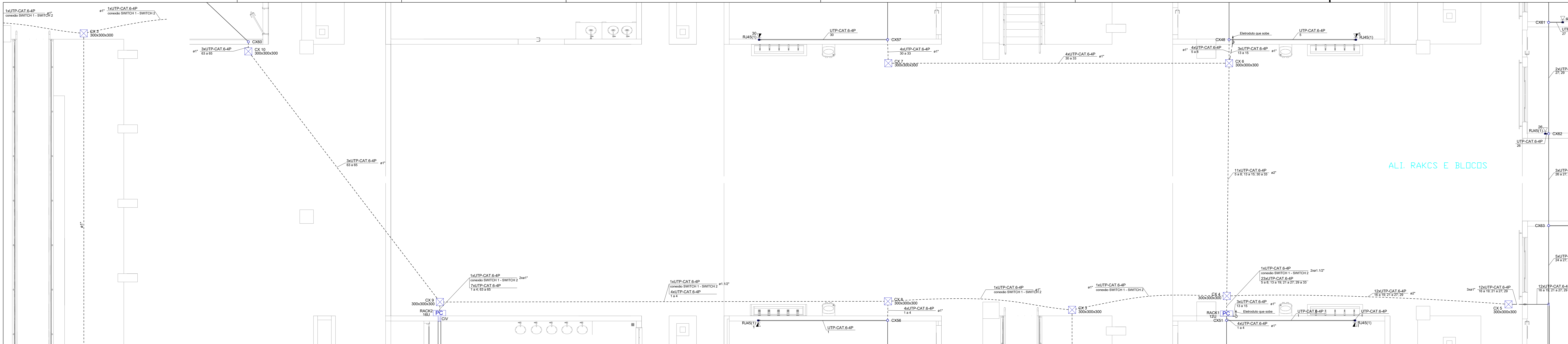
VER PROJETO ARQUITETÔNICO

FIRMA RESPONSÁVEL PELO PROJETO / OBRA

REV. MODIFICAÇÃO DATA PROJETISTA CADISTA APROVO

01 02 03

ESPAÇO PARA PREFEITURA E C.R.E.A.



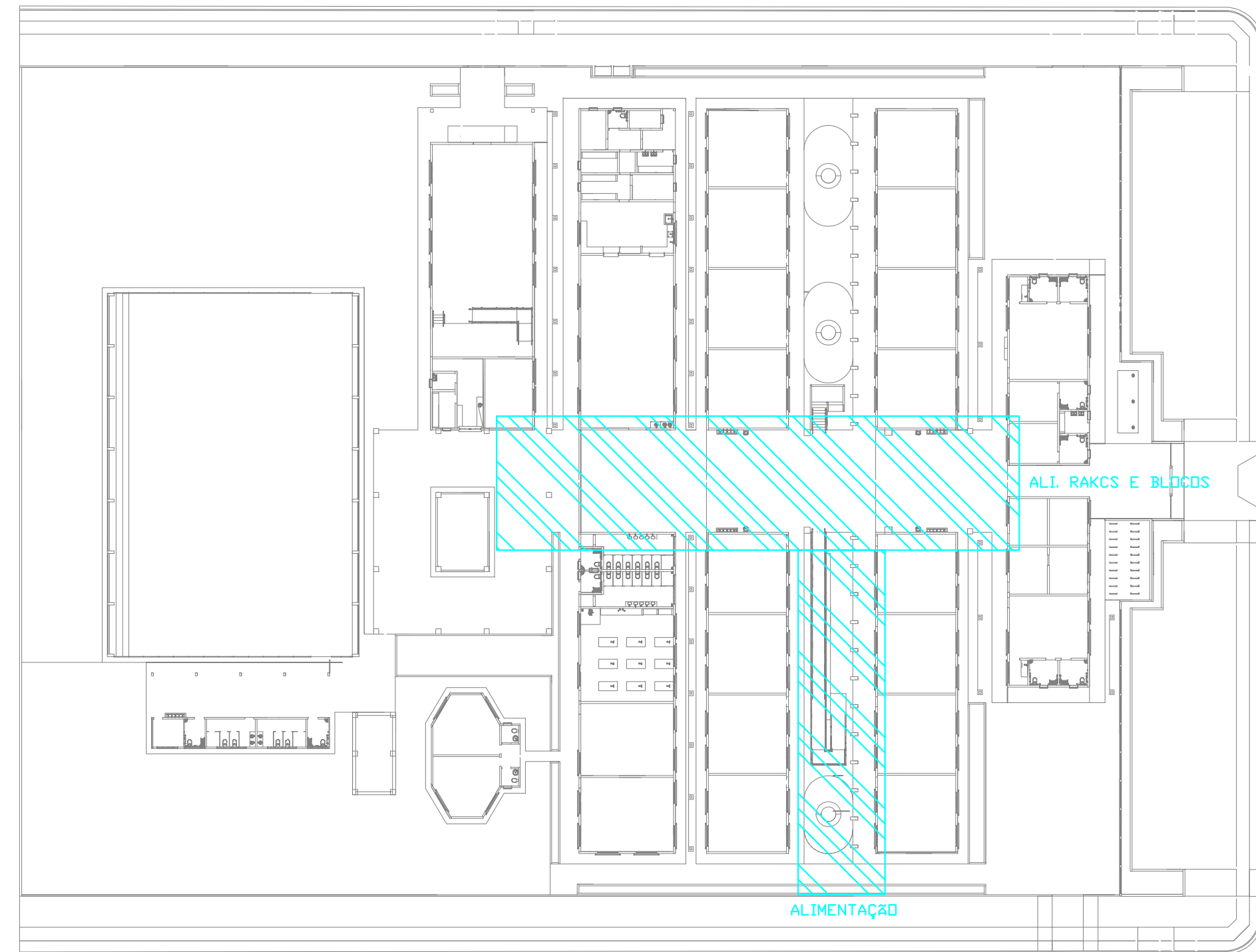
ALI. RAKCS E BLOCOS

Legenda de condutos - TÉRREO	
Cabeamento	PVC Rígido
	Piso - PEAD
Cabeamento embutido	PVC Rígido
	PVC Flexível

Legenda - TÉRREO	
Caixa 4x4" de embutir	
Caixa PVC octogonal 4x4" fundo fixo	
Caixa de passagem 300x300x300 no piso	
Caixa padrão	
Condutete T	
Curva 90°	
Curva de inversão	
Redução concêntrica	
Saída horizontal para eletroduto	
Terminal	
Tomada RJ45 - 2 módulos a 0,30m do piso	
Tomada RJ45 a 0,30m do piso	
Tomada RJ45 a 1,20m do piso	
Tomada RJ45 a 2,20m do piso	

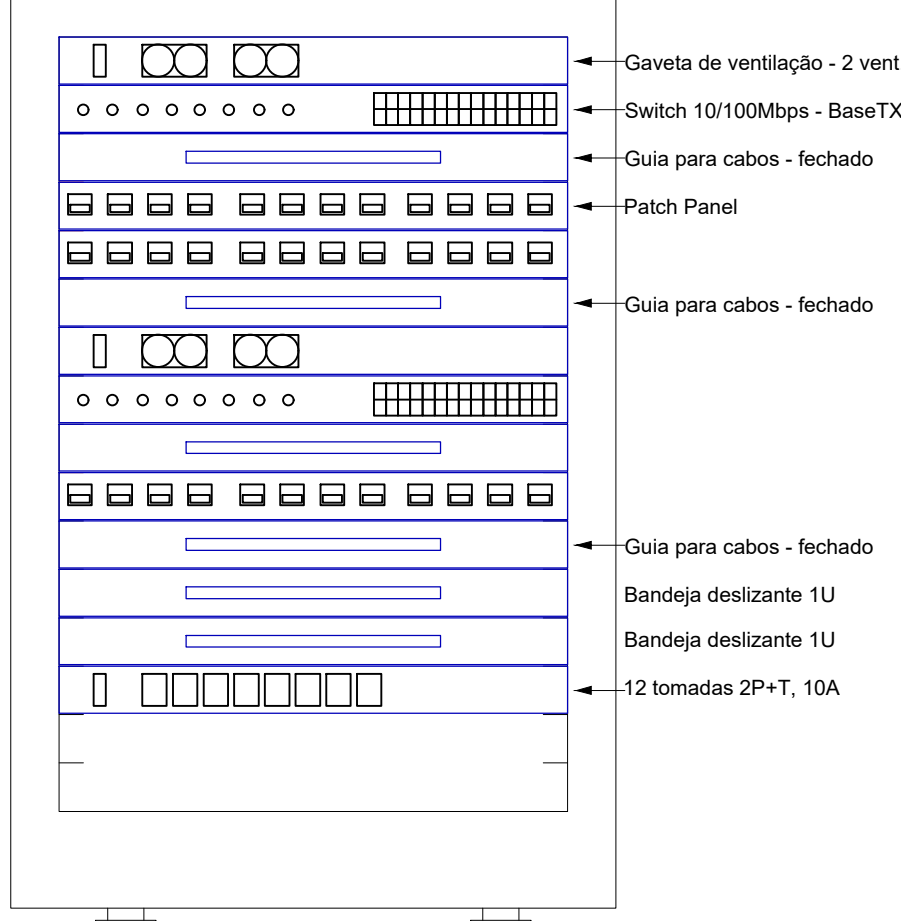
Legenda das indicações - TÉRREO	
RJ45(1)	Pontos de cabeamento - RJ 45 - 1 módulo - alta
RJ45(1)	Pontos de cabeamento - RJ 45 - 1 módulo - baixa
RJ45(1)	Pontos de cabeamento - RJ 45 - 1 módulo - média
RJ45(2)	Pontos de cabeamento - RJ 45 - 2 módulos - baixa
300x300x300	Alvenaria - piso - 300x300x300 mm
CIV	Curva de inversão - 100x50mm
RC	Redução concêntrica - 100x50x50mm
TM	Terminal - 50x50mm
12U	Caixa padrão 19" - porta acrílico cristal - 12U x 570mm
16U	Caixa padrão 19" - porta acrílico cristal - 16U x 570mm

Legenda de fiação - TÉRREO	
18	11xUTP-CAT.6-4P - 2xø1"
19	10xUTP-CAT.6-4P - 2xø1"
20	UTP-CAT.6-4P - 19
21	9xUTP-CAT.6-4P - 2xø1"
22	7xUTP-CAT.6-4P - 2xø1"
23	5xUTP-CAT.6-4P - ø1"
24	3xUTP-CAT.6-4P - ø1"
25	2xUTP-CAT.6-4P - ø1"
26	4xUTP-CAT.6-4P - ø1"
27	6xUTP-CAT.6-4P - 2xø1"
28	8xUTP-CAT.6-4P - 2xø1"

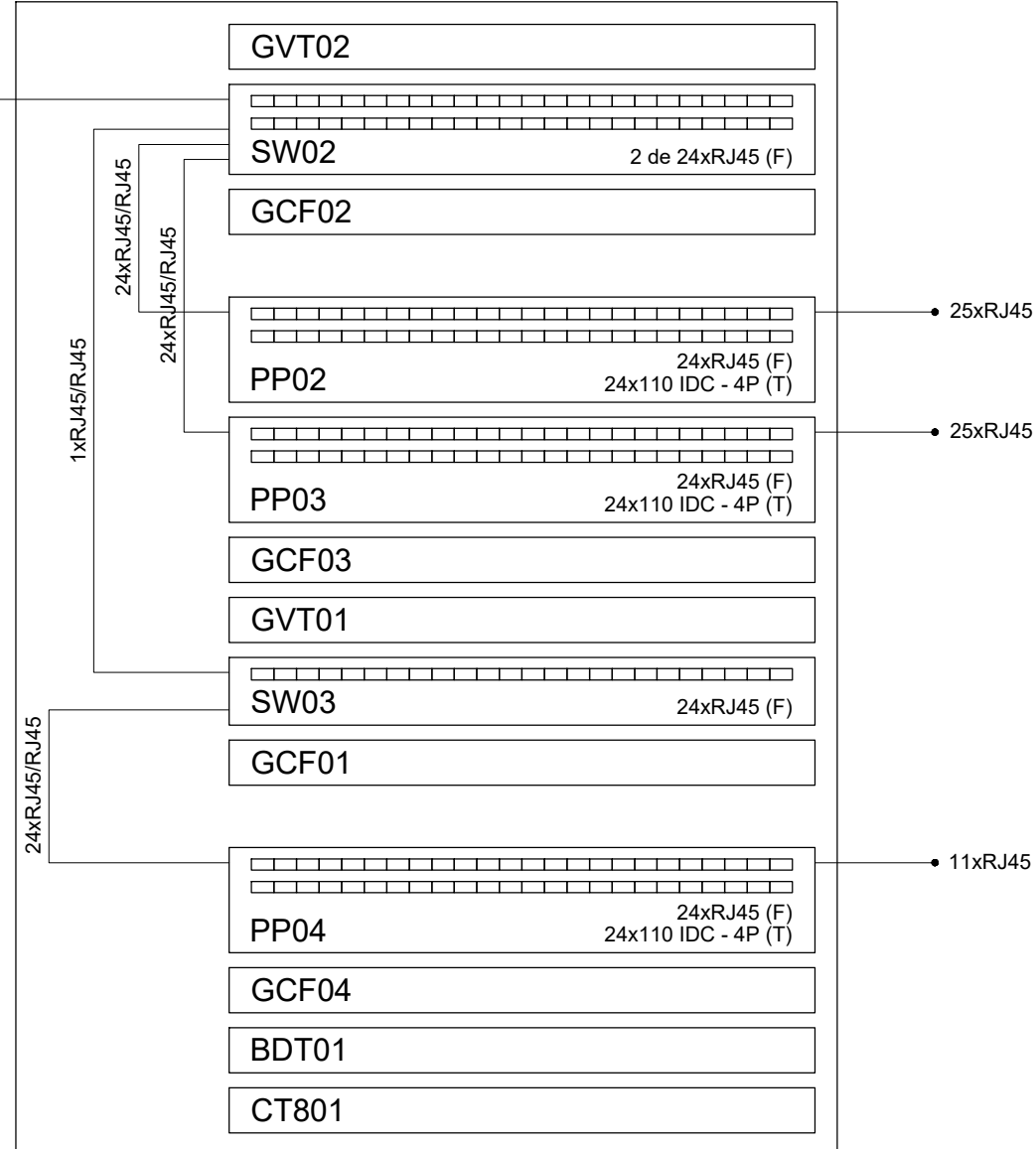


1 PLANTA ESQUEMÁTICA
ESCALA: 1:500

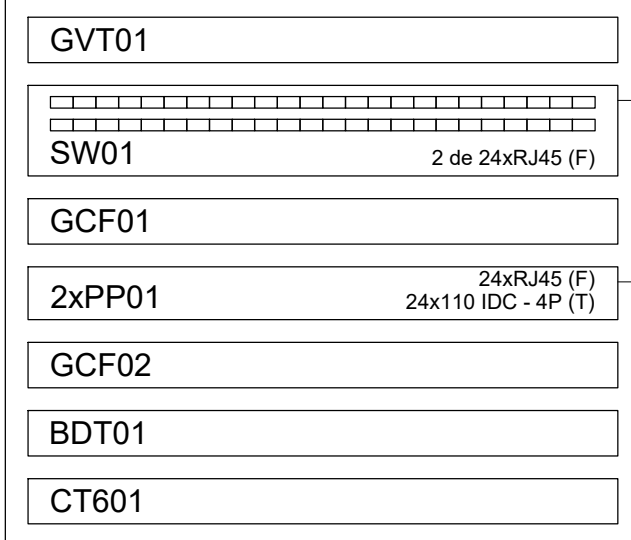
Plano de face do rack (RACK2) - TÉRREO



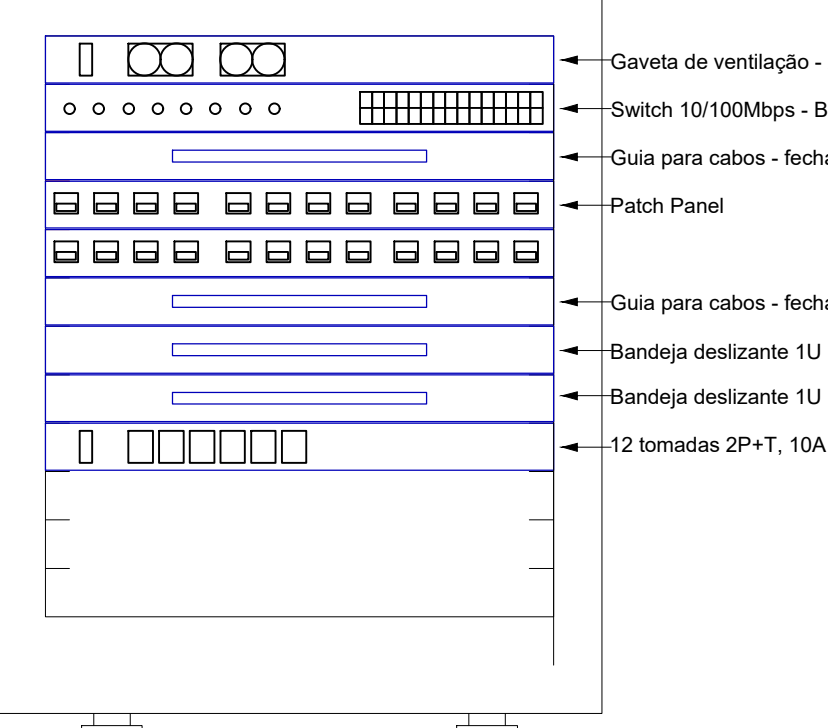
Esquema lógico (RACK2) - TÉRREO



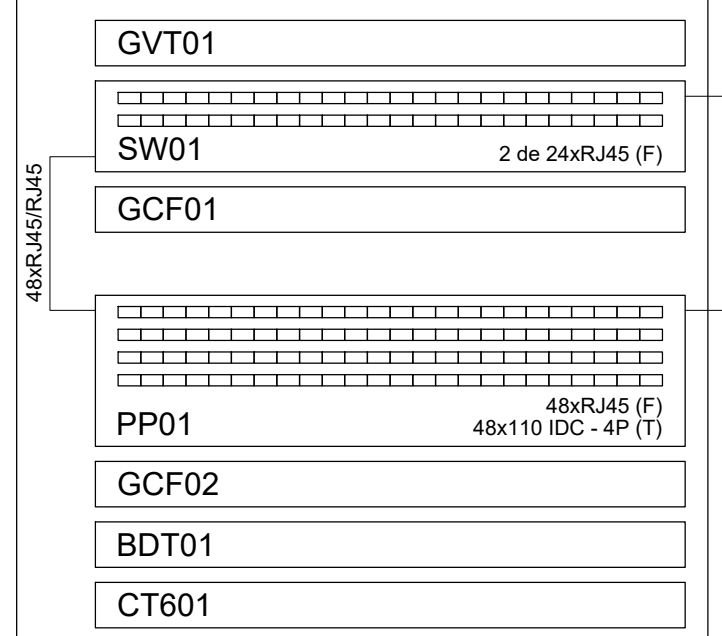
RACK1 - TÉRREO



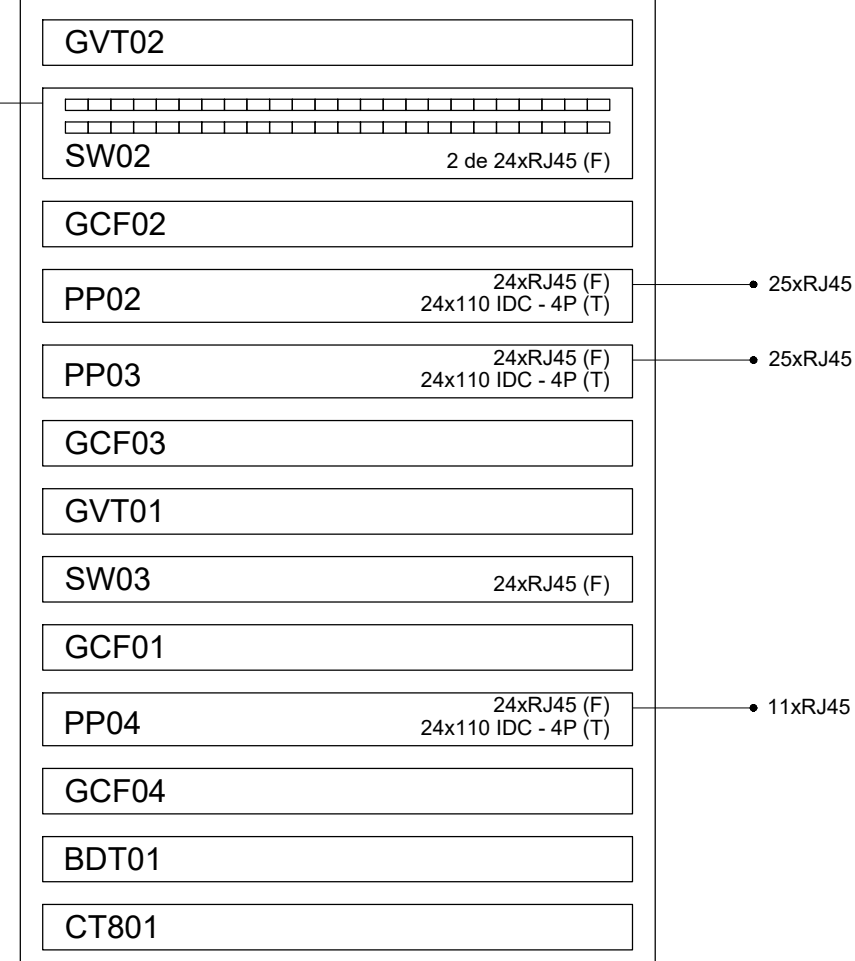
Plano de face do rack (RACK1) - TÉRREO




Esquema lógico (RACK1) - TÉRREO



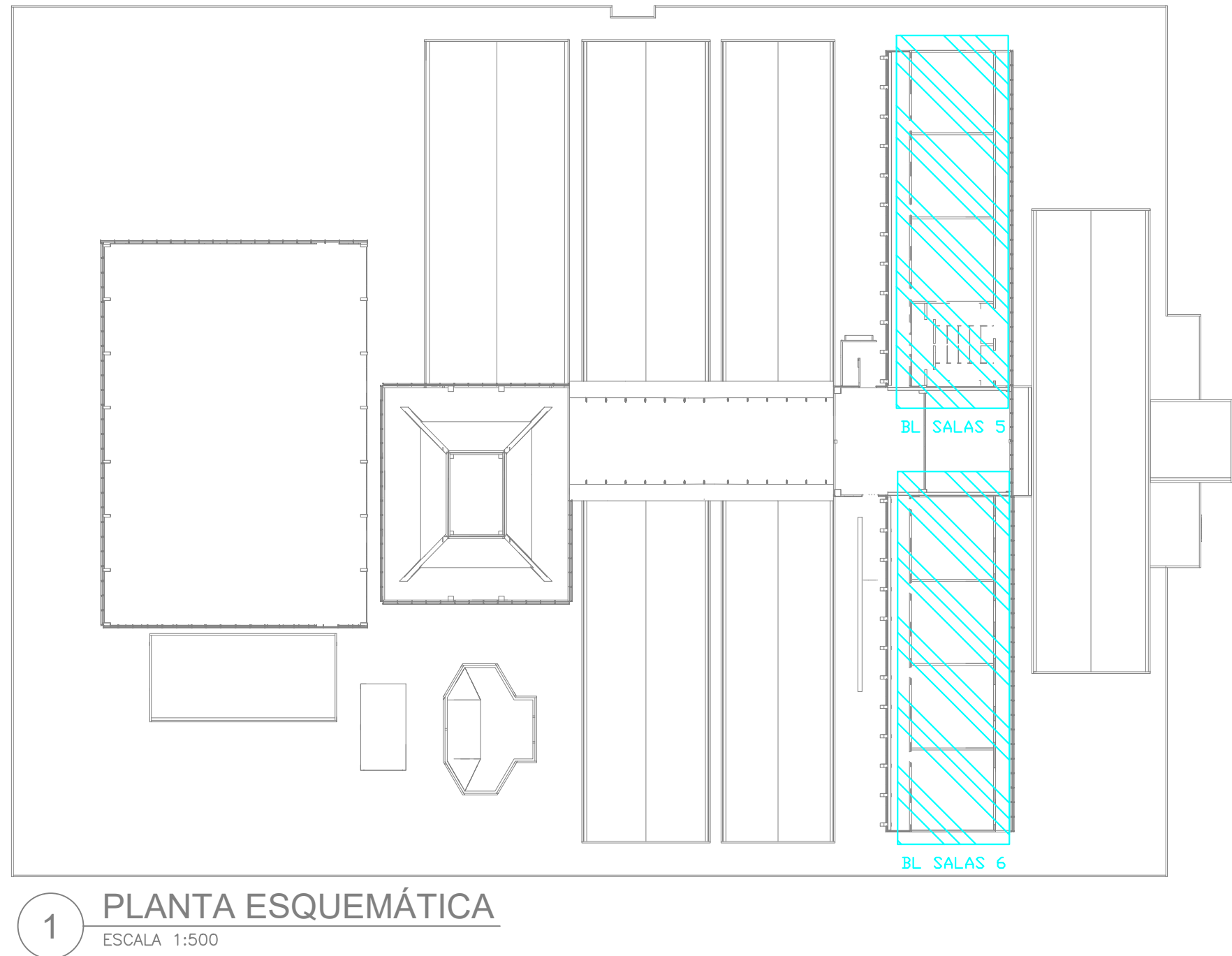
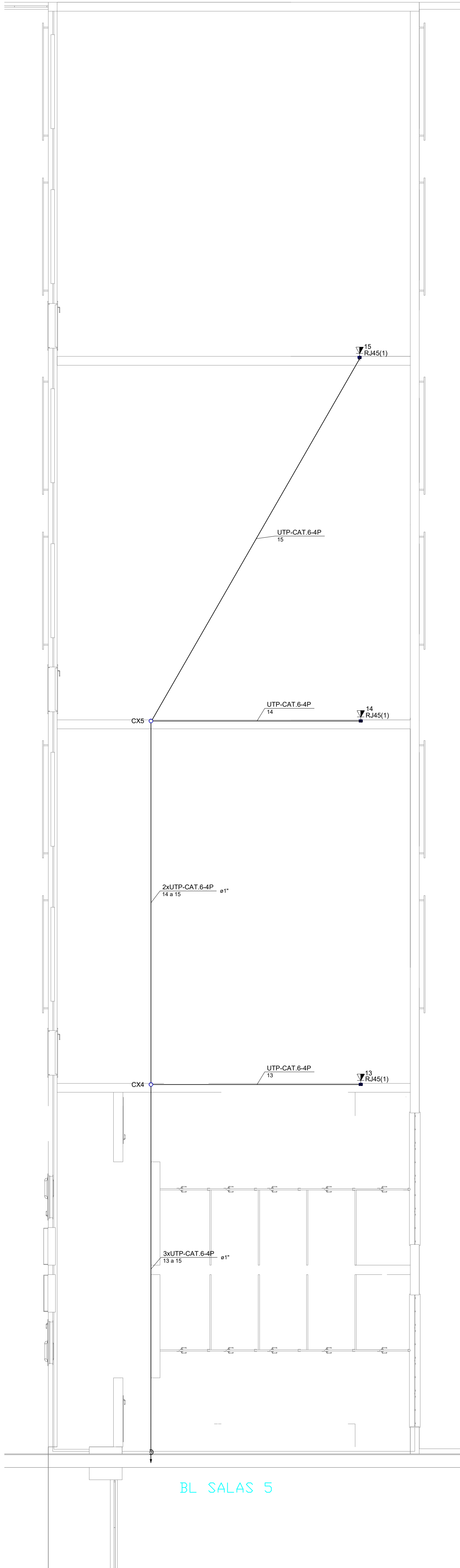
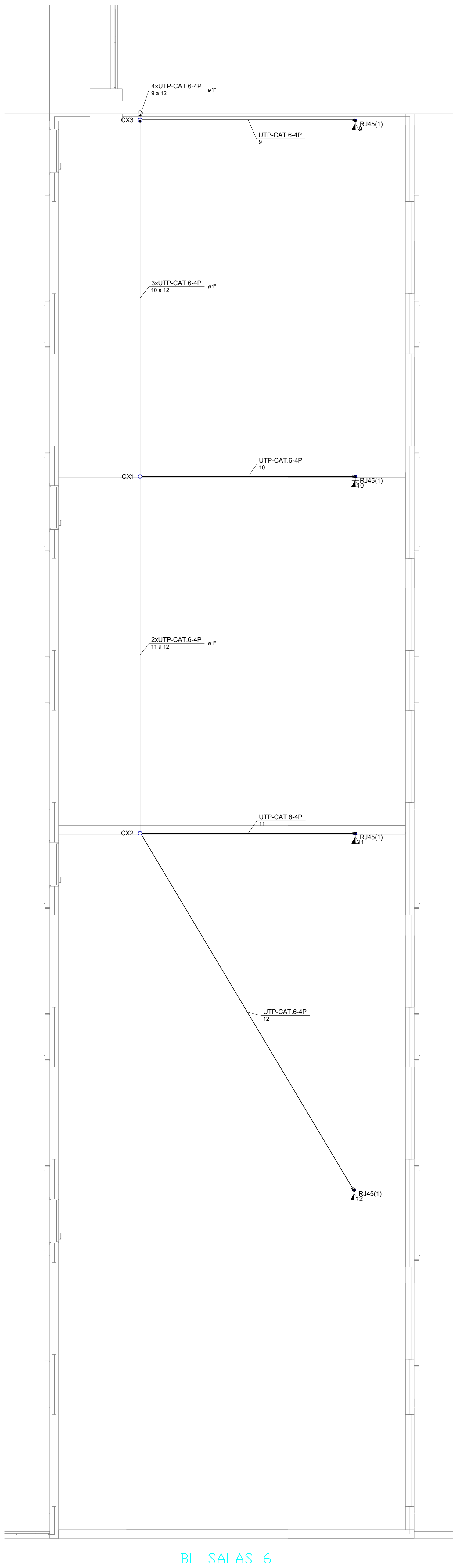
RACK2 - TÉRREO



 GOVERNO DO ESTADO DE RONDÔNIA	
SECRETARIA DE ESTADO DA EDUCAÇÃO - SEDUC	
OBJETO: COLÉGIO MILITAR DOM PEDRO II - C.M.D.P.II	
ENDEREÇO: Rua Alexandre Guimarães, 3862 - Nova Porto Velho	LOCAL: PORTO VELHO - RO
CONTEÚDO: CABEAMENTO ESTRUTURADO TÉRREO, INFRAESTRUTURA DE ALIMENTAÇÃO RACKS, INFRAESTRUTURA DE ALIMENTAÇÃO DE BLOCOS, DETALHES	DATA: 04/2024
GERENTE DE PROJETOS: SALOMÃO AYTON DO NASCIMENTO, ARQUITETO E URBANISTA - CAU nº A21547-9, ADMINISTRADOR - CREA: 1.249493	ZONEAMENTO: COEF. APROV. TAXA DE OCUP. -- -- --
AUTORIA DO PROJETO: RAI CARREIRO FERREIRA, ENG.º ELETRICISTA - CREA: 1.249493	SETOR: -- QUADRA -- LOTE --
ART. NÚMERO: 2320248500278402	ESCALA: INDICADA DESENHO: RIAN LIMA
ÁREAS: VER PROJETO ARQUITETÔNICO	PROJETO: CABEAMENTO ESTRUTURADO
FIRMA RESPONSÁVEL PELO PROJETO / OBRA	ETAPA DE PROJETO: EXECUTIVO
REV. 01 MODIFICAÇÃO	PRANCHA: 04/05
02	SITUAÇÃO: VER PROJETO ARQUITETÔNICO
03	
ESPAÇO PARA PREFEITURA E C.R.E.A.	

Lista de materiais - TÉRREO		
Cabeamento		
Acessórios Cabeamento - Metálico		
Conector RJ45 macho	329	ps
Patch panel		
24 posições	3	ps
48 posições	1	ps
Switch (10/100)BaseTX		
24 portas	1	ps
48 portas	2	ps
Acessórios Cabeamento - Rack		
Bandeja de ventilação 1U		
Kit 2 ventiladores - 400W	3	ps
Bandeja estendida		
2U	2	ps
Caixa padrão 19"		
Guia de cabos vertical fechado	2	ps
Perfil de montagem	2	ps
Calha de tomadas		
6 tomadas 2P+T, 10A - 1U	1	ps
8 tomadas 2P+T, 10A - 1U	1	ps
Guia de cabos fechado		
1U	6	ps
Acessórios p/ eletrodutos		
Caixa PVC		
4x2"	60	ps
4x4"	2	ps
Caixa PVC octogonal		
4x4"	17	ps
Condutete PVC tipo T 3/4" sem tampa	2	ps
Tampa cega condutete 3/4"	2	ps
Tampa cega caixa 4x4"	2	ps
Cabeamento estruturado - metálico		
Cabo UTP-CAT.6 - 4 pares	3.296,82	m
Caixa de passagem - embutir		
Alvenaria		
300x300x300mm	10	ps
Dispositivo de Cabeamento - embutir		
Tomada RJ45 fêmea - 1 módulo	35	ps
Tomada RJ45 fêmea - 2 módulos	25	ps
Eletrocalha furada tipo U pré-galv. quen		
Acessórios para eletrocalha		
Saída horizontal para eletroduto	14	ps
Curva de inversão		
100x50mm chapa 18	1	ps
Eletrocalha perfurada tipo U		
100x50mm chapa 18	24,4	m
50x50mm chapa 18	15,8	m
Redução concêntrica		
100x50x50mm chapa 18	1	ps
Suporte suspensão tipo B 50x50mm	11	ps
Suporte suspensão tipo B 100x50mm	17	ps
Junção eletrocalha 100x50mm	9	ps
Junção eletrocalha 50x50mm	6	ps
Tampa p/ curva de inversão		
100x50mm chapa 18	1	ps
Tampa p/ redução concêntrica		
100x50x50mm chapa 18	1	ps
Tampa pressão		
100mm chapa 24	24,4	m
50mm chapa 24	15,8	m
Terminal		
50x50mm chapa 18	2	ps
Eletroduto PVC flexível		
Eletroduto leve embutido na parede		
1"	7,45	m
3/4"	12,72	m
Eletroduto PEAD embutido no piso		
1"	75,45	m
1.1/2"	23,3	m
2"	18,8	m
Eletroduto PEAD embutido na parede		
1"	22	m
Eletroduto PVC rosca		
Curva 90° embutida no forro		
1"	19	ps
3/4"	28	ps
Luva PVC embutida no forro		
1"	35	ps
3/4"	34	ps
Eletroduto PVC embutido no forro		
1"	139,61	m
3/4"	146,26	m
Eletroduto PVC embutido na parede		
1"	53	m
3/4"	68,05	m
Rack		
Caixa padrão 19" - porta acrílico cristal		
12U x 570mm	1	ps
16U x 570mm	1	ps

Lista de materiais - SUPERIOR		
Cabeamento		
Acessórios Cabeamento - Metálico		
Conector RJ45 macho	7	ps
Acessórios p/ eletrodutos		
Caixa PVC		
4x2"	7	ps
Caixa PVC octogonal		
4x4"	5	ps
Cabeamento estruturado - metálico		
Cabo UTP-CAT.6 - 4 pares	172,72	m
Dispositivo de Cabeamento - embutir		
Tomada RJ45 fêmea - 1 módulo	7	ps
Eletroduto PVC rosca		
Curva 90° instalada no forro		
1"	2	ps
3/4"	7	ps
Eletroduto PVC embutido no forro		
1"	31,1	m
3/4"	41,02	m
Eletroduto PVC embutido na parede		
1"	11,5	m
3/4"	14,7	m
Luva PVC forro		
1"	11	ps
3/4"	9	ps



1 PLANTA ESQUEMÁTICA
ESCALA: 1:500

Legenda de condutos - TERREO	
Cabeamento	PVC Rígido
-----	Piso - PEAD
Cabeamento embutido	PVC Rígido
-----	PVC Flexível

Legenda das indicações - TERREO	
RJ45(1)	Pontos de cabeamento - RJ 45 - 1 módulo - alta
RJ45(1)	Pontos de cabeamento - RJ 45 - 1 módulo - média
RJ45(1)	Pontos de cabeamento - RJ 45 - 1 módulo - baixa
RJ45(2)	Pontos de cabeamento - RJ 45 - 2 módulos - baixa
300x300x300	Alvenaria - piso - 300x300x300 mm
CIV	Curva de inversão - 100x50mm
RC	Redução concêntrica - 100x50x50mm
TM	Terminal - 50x50mm
12U	Caixa padrão 19" - porta acrílico cristal - 12U x 570mm
16U	Caixa padrão 19" - porta acrílico cristal - 16U x 570mm

Legenda - TERREO	
Caixa 4x4" de embutir	
Caixa PVC octogonal 4x4" fundo fixo	
Caixa de passagem 300x300x300 no piso	
Caixa padrão	
Condutete T	
Curva 90°	
Curva de inversão	
Redução concêntrica	
Saída horizontal para eletroduto	
Terminal	
Tomada RJ45 - 2 módulos a 0,30m do piso	
Tomada RJ45 a 0,30m do piso	
Tomada RJ45 a 1,20m do piso	
Tomada RJ45 a 2,20m do piso	

Legenda de fiação - TERREO	
18	11xUTP-CAT.6-4P 19 a 29 2xe1"
19	10xUTP-CAT.6-4P 30 a 39 2xe1"
20	UTP-CAT.6-4P 19 2xe1"
21	9xUTP-CAT.6-4P 19 a 27 2xe1"
22	7xUTP-CAT.6-4P 19 a 25 2xe1"
23	5xUTP-CAT.6-4P 19 a 23 e1"
24	3xUTP-CAT.6-4P 19 a 21 e1"
25	2xUTP-CAT.6-4P 30 a 31 e1"
26	4xUTP-CAT.6-4P 30 a 33 e1"
27	6xUTP-CAT.6-4P 30 a 35 2xe1"
28	8xUTP-CAT.6-4P 30 a 37 2xe1"

GOVERNO DO ESTADO DE RONDÔNIA

SECRETARIA DE ESTADO DA EDUCAÇÃO - SEDUC

OBJETO: COLÉGIO MILITAR DOM PEDRO II - C.M.D.P.II

ENDEREÇO: Rua Alexandre Guimarães, 3862 - Nova Porto Velho

LOCAL: PORTO VELHO - RO

CONTEÚDO: CABEAMENTO ESTRUTURADO PAV. SUPERIOR

DATA: 04/2024

ZONEAMENTO: BLOCOS DE SALAS